

Rêves au cœur des Alpes

# images

ANNO 25 - N° 49 - ESTATE 2022 - € 10,00  
CONTIENE I.P. - POSTE ITALIANE SPA  
SPED. A.P. - D.L. 353/2003 (CONV. IN L.  
27/02/2004 N. 46) ART. 1 COM.M. 1 DCB - AO

STYLE  
ALPIN

images  
**25**  
ANNI CON VOI







Siamo sulle alture di Verbier, destinazione turistica alpina non distante dal confine italiano, molto apprezzata dagli appassionati di sport invernali ma anche da chi ama il trekking, la mountain bike o il golf in estate. Lo chalet si presentava distinto in due corpi di fabbrica, completamente da ristrutturare e rivedere poiché era bianco dal pavimento al soffitto, impersonale e la proprietaria desiderava un chalet caldo e di carattere come luogo di riposo familiare per la sua numerosa "tribù italiana": appassionata di decorazione, aveva pezzi originali, a volte vintage, come poltrone da parrucchiere degli anni '50, e antichi tappeti di famiglia che voleva conservare. Il risultato è unico, molto personale, colorato, come se lo chalet seguisse la famiglia da decenni. →



# ORIGINALE

## ORIGINAL















Nous sommes sur les hauteurs de Verbier, une destination touristique alpine située non loin de la frontière italienne, très appréciée des passionnés de sports d'hiver mais aussi de ceux qui aiment la randonnée, le VTT ou le golf en été. Ce chalet, divisé en deux bâtiments, avait besoin d'être complètement rénové et réaménagé. Il était blanc du sol au plafond, impersonnel, alors que la propriétaire désirait un chalet chaleureux et de caractère, un lieu où sa grande « tribu italienne » puisse se reposer. Passionnée de décoration, elle possédait des pièces originales, parfois vintage, comme des fauteuils de coiffeur des années 50, d'anciens tapis de famille bariolés, qu'elle aimait et souhaitait garder. Le résultat s'avère unique, très personnel, coloré, comme si le chalet était dans la famille depuis plusieurs décennies. Les nouvelles chaises design signées Norman Cherner, avec leur siège « taille de guêpe », vont très bien avec les fauteuils des années cinquante ; les tapis tissés originaux s'accordent avec les couleurs des vieux tapis tant aimés. →







L'étude de la déco a constitué un défi à la limite de la recherche, en trouvant des artistes dont les meubles pouvaient apporter un nouvel éclairage à des éléments existants : les petites tables à café en laiton moulé ou les grands miroirs au mercure sont uniques. Ils donnent vie et caractère aux bois anciens « première patine » savamment travaillés. Un seul fil conducteur harmonise les pièces de la maison : les touches de couleur et le gris légèrement bleuté de la pierre du Valais, la résine gris foncé des murs, le métal patiné de la cuisine ou des châssis et même la laine légère des rideaux... Le chalet est animé par des tons gris qui s'illuminent dans les chambres : l'antracite et le noir donnent force et authenticité au living, puis se transforment doucement en nuances plus claires dans les chambres... La structure a été sablée pour faire ressortir le bois naturel, le bloc de granit de la base de la cheminée a été mis en valeur comme un lien naturel avec la cuisine en verre et en métal patiné. Il s'agit d'un travail d'équipe méticuleux dans lequel les artisans ont mis toute leur passion. Les chalets existants ont été unis au niveau du rez-de-chaussée par une grande salle de jeux inondée de lumière, pour profiter au mieux de la vue et de la longue piscine qui donne sur la montagne. À l'extérieur, des meubles en teck recyclé permettent de profiter des longues soirées d'été, en appréciant les reflets dans la piscine dont l'eau refléchit la couleur du ciel et des sommets, loin du bleu des piscines hollywoodiennes... •





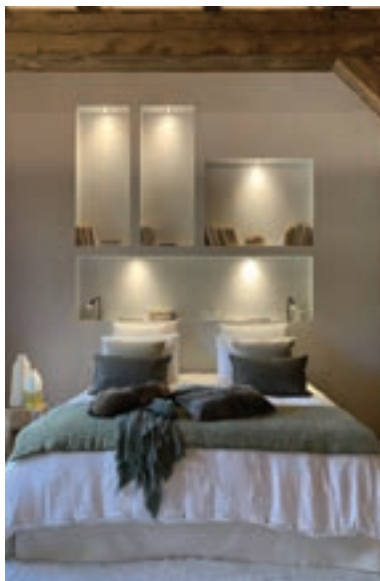
Le nuove sedie design Norman Cherner e il loro sedile a “vita di vespa” si integrano perfettamente con le poltrone degli anni '50; originali tappeti intrecciati si abbinano ai colori degli amati vecchi tappeti... Lo studio della decorazione è stato una sfida sul filo della ricerca, trovando artisti i cui mobili potessero gettare nuova luce su pezzi preesistenti: i tavolini da caffè in fusione di ottone o i grandi specchi mercurizzati danno vita e carattere ai legni antichi in prima patina sapientemente lavorati. Un unico filo conduttore armonizza gli ambienti: i tocchi di colore e il grigio leggermente azzurrognolo della pietra del Vallese, la resina grigio scuro sulle pareti, il ferro patinato della cucina o degli infissi e persino la garza di lana delle tende... Lo chalet vive nei toni del grigio che si illuminano nelle camere da letto: antracite e nero donano forza e autenticità al soggiorno, per trasformarsi dolcemente nelle camere da letto nelle sfumature più chiare... La struttura è stata sabbiata per far emergere il legno naturale, il blocco di granito della base del camino è stato posto in evidenza come raccordo naturale con la cucina in vetro e ferro patinato. Il risultato è un'opera di meticoloso lavoro di squadra in cui gli artigiani hanno messo tutta la loro passione. Gli chalet preesistenti sono stati uniti al piano terra da un'ampia sala giochi, inondata di luce, come per godersi il panorama e la lunga piscina affacciata sulla montagna. All'esterno mobili in teak riciclato, per vivere al meglio le lunghe serate estive, godendo dei riflessi della piscina la cui acqua specchia il colore del cielo e delle montagne, lontano dall'azzurro delle piscine hollywoodiane... •

CONCEPT  
ANGÉLIQUE BUISSON  
[www.angelique-buisson.com](http://www.angelique-buisson.com)





Concevoir et aménager votre intérieur.  
Modernité et authenticité, travail sur la matière,  
respect des lignes, épure, harmonie.



Angélique  
Buisson

[www.angelique-buisson.com](http://www.angelique-buisson.com) 

1b, avenue du Léman 74200 Thonon-les-bains - 04 50 26 63 71 - [ab@angelique-buisson.com](mailto:ab@angelique-buisson.com)



Anteprima



[www.images.it](http://www.images.it)  
ANTEPRIMA EDITORE

ISSN 1828-1312



9 771828 131207

22049